

Transformation de l'ancienne Cave du Bourg en loft-appartement

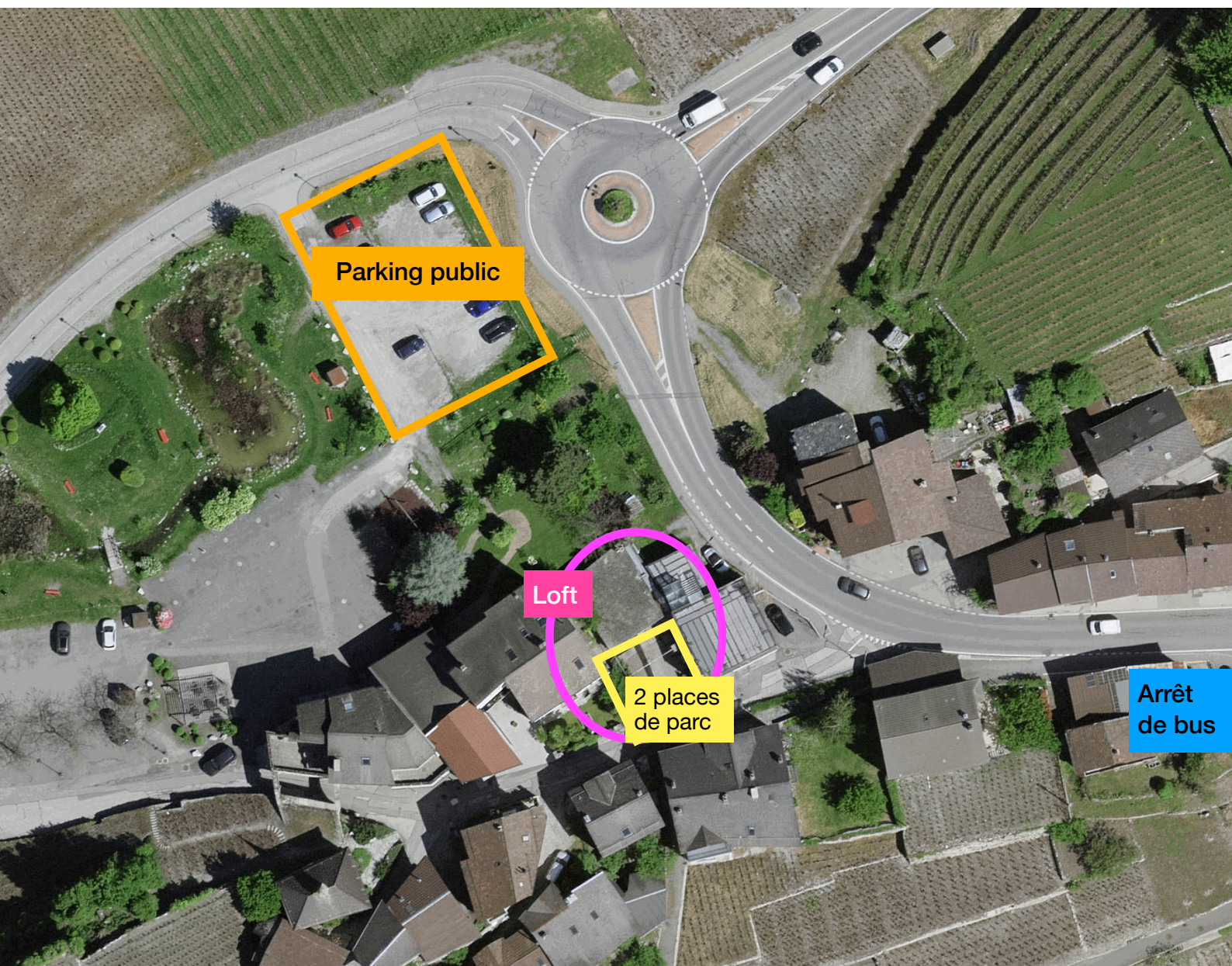
A louer

Loft-appartement de 3,5 pièces et 150m² (Partie nuit de 75m² dont 14m² de patio

Partie jour de 75m² dont 14m² de patio, balcon de 7,5m², jardin-terrasse de 38m²

Loyer 2'260.-, 2 places de parc incluses, (caution 3 mois), charges non comprises

Situation : Le Bourg de Conthey est à 5 minutes en voiture de la sortie d'autoroute de Conthey et à 10 minutes du centre de Sion. C'est le premier des nombreux villages des Hauts de Conthey (St-Séverin, Sensine, Erde, Aven) avant les chalets du magnifique site protégé de Derborence ou des Mayens-de-Conthey. Ce petit village médiéval d'une centaine d'habitants se regroupe autour de la Tour Lombarde, laquelle abrite un caveau avec produits du terroir, une galerie d'exposition, un musée et autour de laquelle ont lieu de nombreux événements depuis le printemps jusqu'au creux de l'automne. À 50 mètres se trouvent également un arrêt de bus et un parking public.



à louer (dès le 1er juin 2026)

Le Loft a été aménagé dans une des parties de l'ancienne Cave du Bourg ce qui le rend atypique.

Dans la partie jour

Nous y trouvons de haut plafonds, des espaces ouverts et lumineux. Quelques marches nous permettent d'accéder à la porte d'entrée principale. De là, nous arrivons dans un hall d'entrée avec vestiaire et petits toilettes invités. Passé le hall, nous arrivons dans un espace salon, salle à manger avec accès à un balcon et vue sur 2 patios. Quelques marches nous permettent d'accéder à une cuisine toute en longueur équipée d'un îlot central et d'un bar. Tout l'électroménager de dernière génération s'y trouve, plaques à induction, ventilation incorporée dans le plan de travail, grand réfrigérateur, four, steamer, lave-vaisselle et même un petit économat pour ranger les provisions.



Un escalier généreux, qui donne accès à la partie nuit se trouvant en dessous, débouche sur un bureau-bibliothèque. De là, nous avons la vue sur les 2 patios, ce qui garantit la clarté de la pièce, il y a un accès à un local de rangement.

D'un côté se trouve la master room avec dressing et vue sur le patio nord et de l'autre, une chambre avec vue sur le patio sud.

À cet étage se trouve aussi, une grande salle de bain avec baignoire, douche à l'italienne, WC, lavabo et coin buanderie.



Patios

Le loft a été aménagé avec 2 patios à ambiance minérale permettant d'amener de la lumière dans les pièces. L'un fait 14m2 et l'autre 3m2.

Cave

Dans le bâtiment voisin se trouve la cave de 5,5m2 avec prises.

Terrasse-jardin

Dans la cour intérieure, une terrasse d'environ 40 m² a été aménagée. Elle est partiellement végétalisée et dispose de prises et de robinets.

Places de parc

En bout de jardin, vous disposez de 2 places de parc confortables.



Données techniques

Le bâtiment a été entièrement remis aux normes et isolé. Il est chauffé grâce à une pompe à chaleur et dispose de panneaux solaires. Il est équipé de doubles vitrages neufs.

En cas d'intérêt et pour une visite, vous pouvez nous contacter :

Henking Roger au +41 79 412 6968 ou rogerhenking@hotmail.com
Schupbach Yasmina au +41 77 456 98 74 ou yasmina.schupbach@netplus.ch